

データセンター立地候補地の ご案内



茨城県北茨城市 (2026. 3)

【概要】

◎敷地面積 118,000m²（有効面積 57,000m²）

◎受電容量

6 k V配電線により

- ・ 2 MW （1年後）
- ・ 加えて4 MW （3～4年後）
- ・ さらに、計12 MWまで可能

66 k V送電線により

- ・ 50 MW （10年程度）

◎危険物の貯蔵量定めなし

※都市計画区域外のため、貯蔵量の指定なし

【位置関係】



- 東京から 約150 km
(直線距離)
- 電車で 約2時間30分
(JR常磐線)
- 車で 約2時間30分
(常磐自動車道)

【経過等】

• 令和3年8月
経済産業省

「データセンター事業
実施可能性調査」
に採択

(全国10地点)

データセンター事業実施可能性調査 (FS調査) 経済産業省予算

- 将来的なデータセンター誘致を進めるため、希望する自治体が有する候補地について、データセンター立地具体化に向けた実現可能性調査への補助事業を実施。

令和3年度補正予算事業
全国10自治体を採択

- 1次公募(令和4年8月9日採択結果公表)
・全19件の応募に対し、5件採択
- 2次公募(令和4年10月12日採択結果公表)
・全10件の応募に対し、5件採択
- ・ 補助額：上限1000万円
- ・ 補助率：1/2補助



【経過等】

《令和4年度のFS調査による当地の強み》

- 十分な電力引込量、引込期間も許容範囲
(50MW/6年、160KW/8年)
- 造成された土地が確保されており、調達コストも安価
- 想定災害リスクが低い

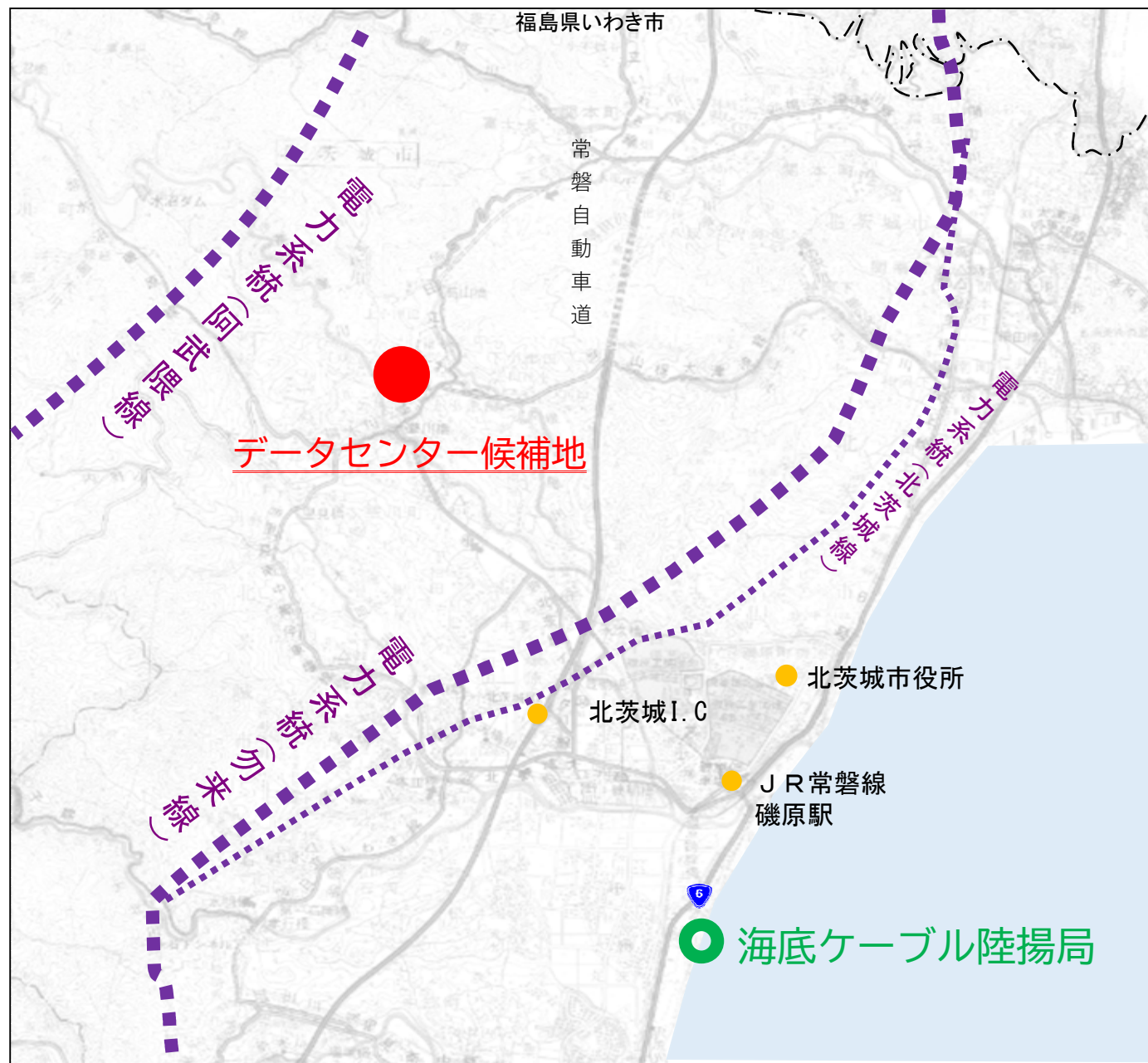
⇒ 電力供給については、当時よりも長期化している

【位置関係詳細】

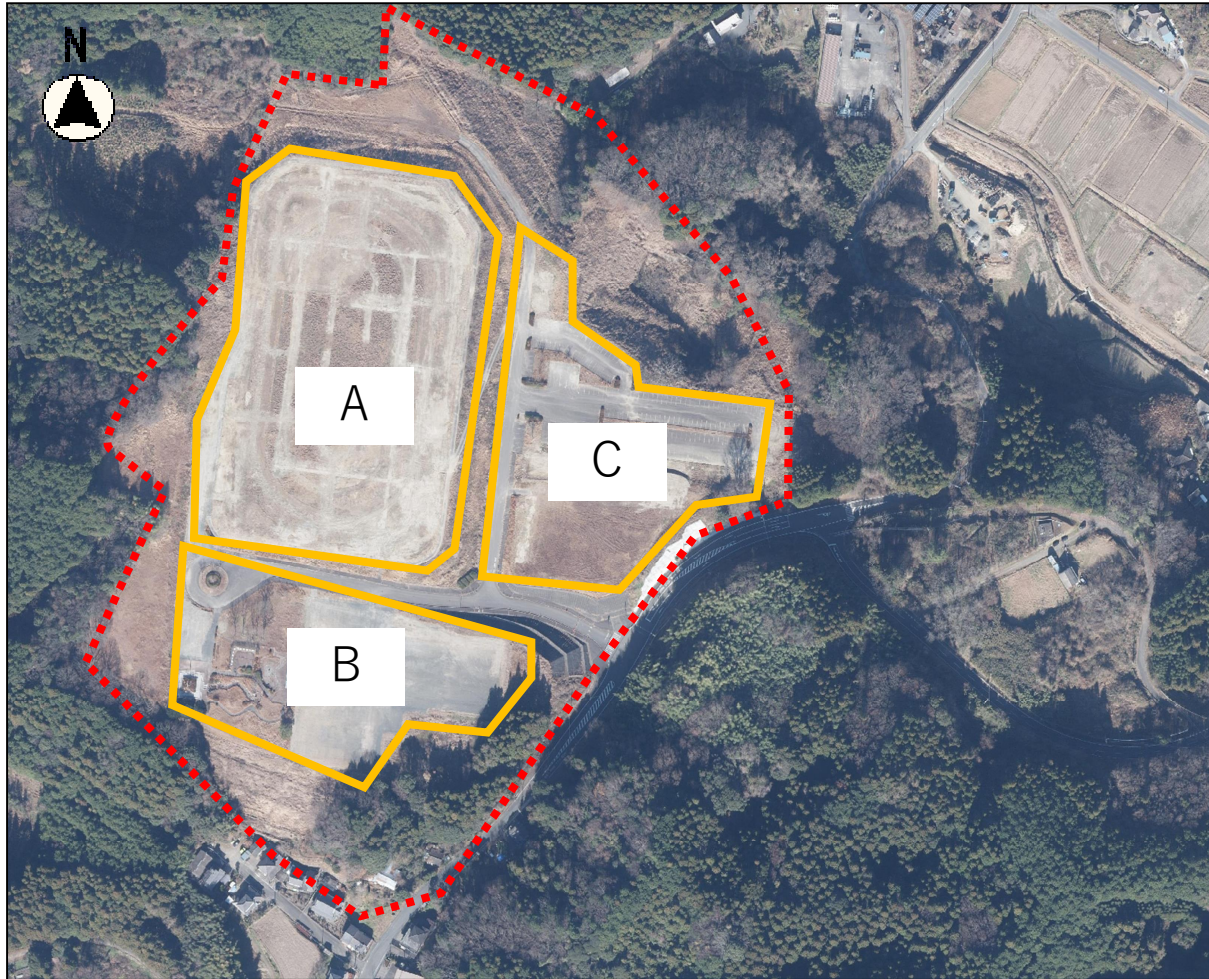
所在： 茨城県北茨城市
華川町上小津田1126

座標： 36.83166459921906
140.70993883252893

敷地面積： 約118,000㎡
有効面積： 約 57,000㎡



【候補地詳細】



敷地面積（赤点線） 約 118,000m²

（うち有効面積 約 57,000m²）

A：約 26,000m²

B：約 16,000m²

C：約 15,000m²

※敷地は大きく3つに分かれており、それぞれ段差があります。

A－B間 約3m

A－C間 約8m

B－C間 約5m

Aが最も高い位置にあります。

【諸条件①】

項目	概要
敷地面積	○敷地面積 約 118,000m ² ○造成済（平場）面積 約 57,000m ²
用途地域	○都市計画区域外
容積率	○都市計画区域外であり容積率の指定なし
建築制限等	○建築制限 接道義務、建ぺい率、容積率、高さ等の制限は無。 ○その他制限等 開発許可
危険物の貯蔵量	○都市計画区域外であり貯蔵量の指定はないが、消防法の許可・手続き等が必要になるため消防署との協議を要する。

【諸条件②】

項目	概要
都心(アクセス点)までの距離	○東京都千代田区大手町まで (直線距離) 約150km
交通インフラまでの距離	○JR常磐線まで (直線距離) 約 5,100m ○常磐自動車道まで (直線距離) 約 1,600m ○陸揚局まで (直線距離) 約 6,900m
他のHYDCとの距離	○千葉ニュータウン駅 (印西市) まで (直線距離) 約127km ○多摩センター駅 (多摩市) まで (直線距離) 約180km

【諸条件③】

項目	概要
ハザード・浸水 リスク	○急傾斜地・土石流・地すべり・特別計画区域 外 ○浸水区域 外
活断層の有無	○確認されていない。
飛行機航路上	○北茨城市内の行路 有（3行路） ○雨情の里スポーツ広場上空の行路 無（推計）

【諸条件④】

項目	概要
電力引込期間 (特別高圧)	○66kV 50MW・・・・・・・・・・10年程度
(高圧)	○6kV(3ルート) 2MW・・・・・・・・・・1年 加えて4MW・・・・・・・・・・3~4年 計 12MWまで・・・・・・・・6~7年
専用通信線 ・引込期間	○2~3年以内での引込可