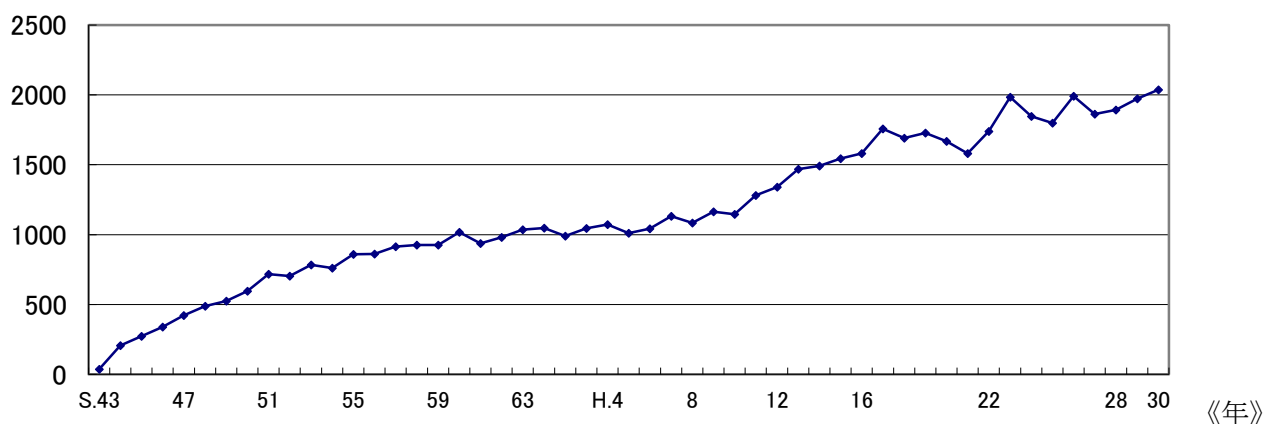


**救急・救助**

## 北茨城市における救急出場件数の推移

《出場件数》



## 過去5年間の出場件数・搬送人員状況

年	出場件数 (件)	前年比 (%)	搬送人員 (人)	前年比 (%)
平成 26 年	1,991	193(9.7)	1,839	175(9.5)
平成 27 年	1,863	-128(-6.8)	1,718	-121(-7.0)
平成 28 年	1,892	29(1.5)	1,778	60(3.4)
平成 29 年	1,974	82(4.2)	1,853	75(4.0)
平成 30 年	2,036	62(3.1)	1,905	52(2.8)

## 救急隊配置状況

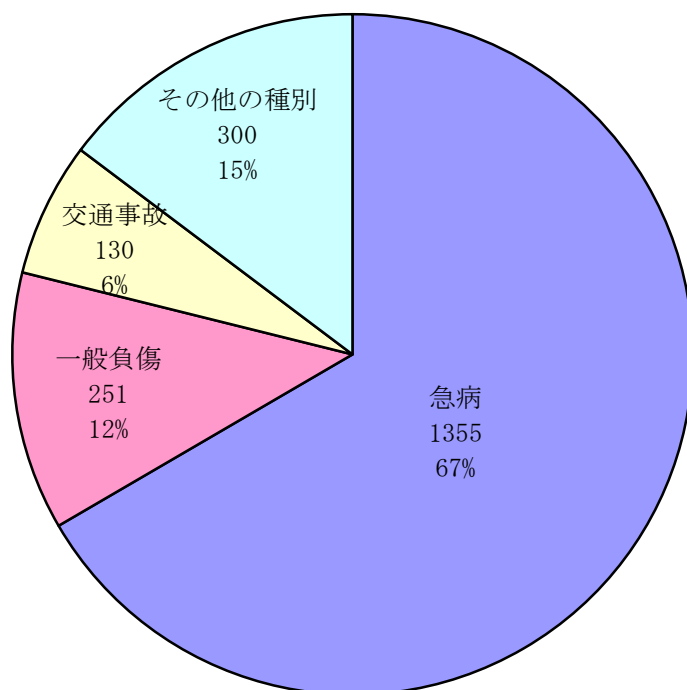
	消 防 署
管轄	市内全域 (磯原町・中郷町・華川町・関南町・大津町・平潟町・関本町) 常磐自動車道 (上り 北茨城 IC~高萩 IC・下り 北茨城 IC~勿来 IC)
管轄人口	42,788 人 (H30.4.1 現在)
救急隊数	4 隊 (内 2 隊はポンプ隊・救助隊が兼務)
救急隊員数	52 名 (内 救急救命士 11 名)
救急車台数	4 台 (高規格)
出場件数	2,036 件 (内 市外 4 件)
現着平均	9 分 54 秒
病院収容平均	47 分 53 秒

## 救急出場状況

\*下段は搬送人員

出 場 件 数	救 急 事 故 種 別													
	火 災	自 然 災 害	水 難 事 故	交 通 事 故	労 働 災 害	運 動 競 技	一 般 負 傷	加 害	自 損 行 為	急 病	そ の 他			
											転 院	医 師 搬 送	資 器 材 搬 送	そ の 他
2,036	13	0	2	130	28	3	250	10	13	1,356	223	0	1	7
1,905	1	0	1	144	28	3	229	7	5	1,265	222	0	0	0

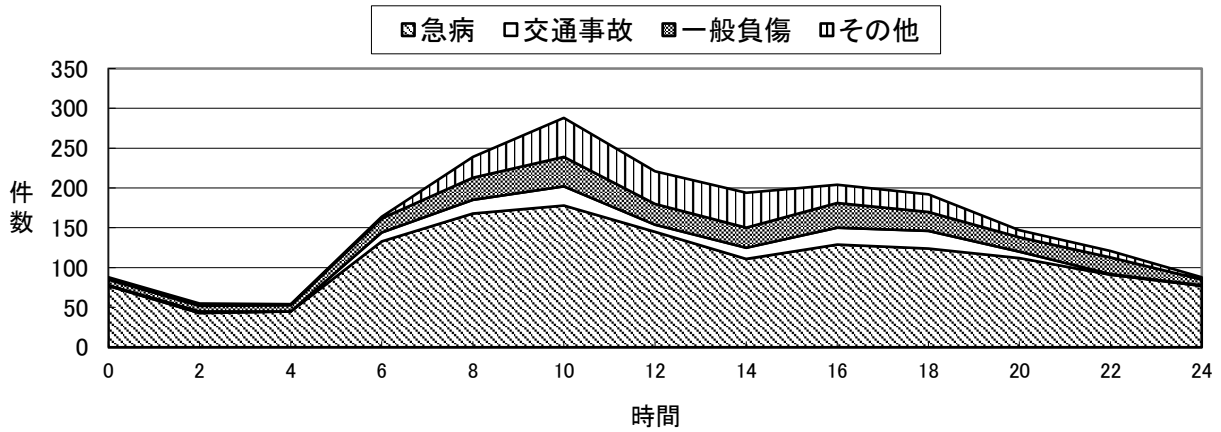
## 事故種別出場状況



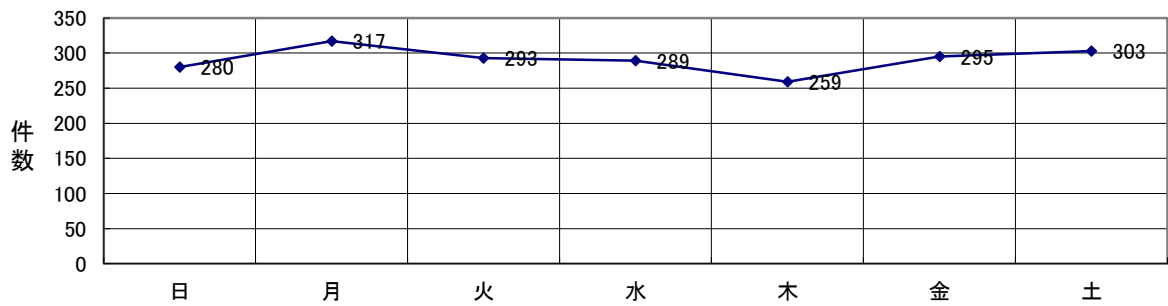
## 月別出場件数・搬送人員状況

種 別 月 別		計	救 急 事 故 種 別											そ の 他			
			火 災	自 然 災 害	水 難 事 故	交 通 事 故	労 働 災 害	運 動 競 技	一 般 負 傷	加 害	自 損 行 為	急 病	転 院	医 師 搬 送	資 器 材 搬 送	そ の 他	
1	出場件数 搬送人員	198 184			1 1	14 16	2 2		20 19	2 2	1 1	139 124	19 19				
2	出場件数 搬送人員	140 129	3 0			9 11	2 2		18 16	1 1		95 87	12 12				
3	出場件数 搬送人員	172 164	1 0			13 12			16 16		1 0	118 113	23 23				
4	出場件数 搬送人員	140 134	1 0			2 2	2 2		17 17		1 1	97 93	19 19			1 0	
5	出場件数 搬送人員	171 163	1 0			11 12	2 2		27 25		1 0	107 103	21 21			1 0	
6	出場件数 搬送人員	152 144	1 0			11 13	2 2		29 24		1 1	97 93	11 11			0 0	
7	出場件数 搬送人員	182 164				11 10	4 4	1 1	22 17		1 0	119 111	22 21			2 0	
8	出場件数 搬送人員	202 196	2 0			15 19	6 6		20 19	2 2	1 1	134 128	21 21			1 0	
9	出場件数 搬送人員	180 168				17 19	1 1	2 2	26 22		3 0	109 102	22 22				
10	出場件数 搬送人員	155 147	1 0			8 9	3 3		13 13	1 1	1 1	107 100	20 20		1 0		
11	出場件数 搬送人員	154 142	3 1		1 0	6 8	3 3		20 20	3 1	1 0	101 93	16 16				
12	出場件数 搬送人員	190 170				13 13	1 1		23 22	1 0	1 0	132 117	17 17			2 0	
計	出場件数 搬送人員	2,036 1,905	13 1		2 1	130 144	28 28	3 3	251 230	10 7	13 5	1,355 1,264	223 222		1 0	7 0	

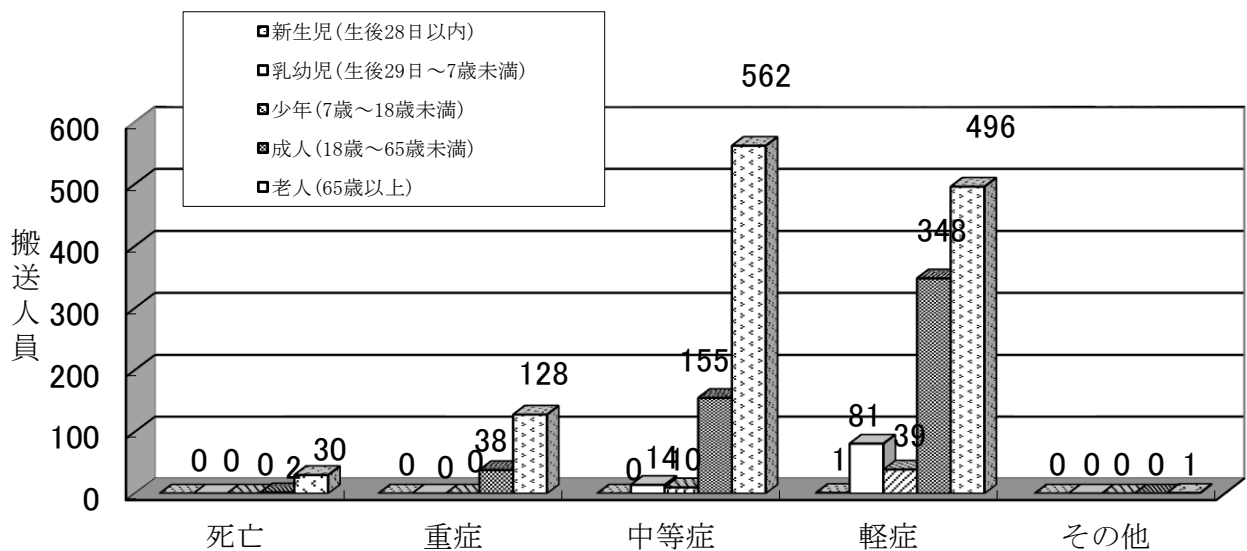
## 時間別出場件数状況



## 曜日別出場件数



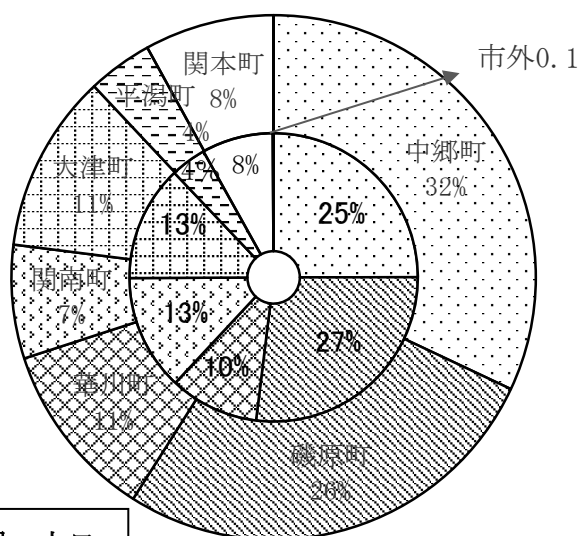
## 年齢別・傷病程度別搬送状況



## 町別人口及び出場比率

町名	出場件数	人口
中郷町	508	13,671
磯原町	541	11,347
華川町	206	4,456
関南町	273	2,986
大津町	260	4,832
平潟町	82	1,907
関本町	162	3,589
市 外	4	

(人口は平成30年4月1日現在)



外円：人口  
内円：件数

## 医療機関別搬送人員

医療機関名	所在市町村	搬送人員			
		休日	夜間	平日	合計
北茨城市民病院	北茨城市	105	261	545	911
日製日立総合病院	日立市	75	138	309	522
県北医療センター高萩協同病院	高萩市	38	42	126	206
いわき市医療センター	いわき市	3	6	36	45
呉羽総合病院	いわき市	4	11	30	45
聖麗メモリアル病院	日立市	3	12	20	35
瀧病院	北茨城市	1	1	23	25
嶋崎病院	日立市	2	3	8	13
ひたち医療センター	日立市	1	5	6	12
水戸医療センター	水戸市	4	0	7	11
常磐病院	いわき市	1	1	9	11
かもめクリニック	いわき市	1	3	5	9
水戸済生会総合病院	水戸市	0	0	6	6
その他の県内医療機関		2	4	30	36
その他の県外医療機関		2	1	15	18
ラピッドカーによる搬送(上記内数)		7	16	35	58
ドクターヘリによる搬送(上記内数)		3	0	12	15
<b>合 計</b>		<b>242</b>	<b>488</b>	<b>1175</b>	<b>1905</b>

## 心肺蘇生処置実施状況

☆蘇生率（救急隊の処置により心拍再開した者の数）…21.7%

☆バイスタンダーによる応急処置実施率…………… 67.4%

全てのCPR（心肺蘇生）対象者数……………	46人
蘇生者（医療機関搬入前心拍再開者数）……………	10人
7日後の生存者数……………	3人
1ヵ月後の生存者数……………	2人
社会復帰者数……………	1人

## 救急救命士稼働状況

救急救命士稼働日数	365日	全体の100%（内 救急出場無日数3日間）
救急救命士出場件数	1,949件	全体の95.7%
特定行為処置件数	176件	器具を使用した気道確保……………23件 静脈路確保……………63件 （内訳 ブドウ糖投与・9 心停止前・25 心停止後・29） 薬剤投与……………19件 血糖値測定……………58件 ブドウ糖投与……………9件 除細動……………4件

## 普通救命講習対象者別実施状況

区分	回数・人数	消防団	官公庁	事業所	一般	学校	合計	備考
普通救命講習Ⅰ	回数	1回	5回	4回	12回	6回	28回	再講習129名を含む
	対象人員	27人	74人	50人	156人	136人	443人	
普通救命講習Ⅱ	回数	0回	0回	4回	0回	6回	10回	再講習80名を含む
	対象人員	0人	0人	40人	0人	93人	133人	
普通救命講習Ⅲ	回数	0回	0回	0回	1回	0回	1回	
	対象人員	0人	0人	0人	7人	0人	7人	
その他	回数	0回	0回	0回	0回	4回	4回	
	対象人員	0人	0人	0人	0人	259人	259人	

## 市民による応急手当実施状況

応急処置内容	心肺蘇生	止血・保温・その他	合計
応急処置件数	39件	7件	46件

## 救助出場・活動件数・救助人員

種 別 件数・人員	火 災		交通事故	水難事故	風水害等	機械事故	建物等	ガス・酸欠	爆発	その他	計
	建物	建物以外									
出動件数	0	0	13	3	0	0	3	1	0	6	26
出動人員	0	0	192	47	0	0	40	15	0	82	376
活動件数	0	0	6	2	0	0	0	1	0	2	11
活動人員	0	0	89	33	0	0	0	15	0	26	163
救助人員	0	0	7	2	0	0	0	1	0	2	12

## 救助出場状況

番号	月日	覚知時間	発 生 概 要	出動人員	活動人員	救助人員	事故種別	活動状況
1	1/1	8:03	磯原町	15	0	0	交通事故	不従事
2	1/8	13:36	平潟町	14	0	0	建物等	不従事
3	1/25	13:21	平潟町	19	19	1	水難事故	従事
4	2/4	7:56	中郷町	14	14	1	交通事故	従事
5	2/27	10:53	中郷町	13	0	0	交通事故	不従事
6	3/22	13:21	磯原町	14	0	0	その他	不従事
7	4/13	17:59	磯原町	17	17	1	交通事故	従事
8	6/6	8:08	平潟町	14	0	0	水難事故	不従事
9	6/28	19:05	中郷町	14	0	0	その他	不従事
10	7/2	8:52	関南町	14	0	0	その他	不従事
11	7/18	18:15	磯原町	13	13	1	その他	従事
12	7/28	17:46	関本町	13	0	0	交通事故	不従事
13	8/4	6:55	磯原町	13	0	0	建物等	不従事
14	8/8	11:44	磯原町	14	0	0	交通事故	不従事
15	8/26	18:55	磯原町	17	17	2	交通事故	従事
16	9/15	17:05	磯原町	15	0	0	交通事故	不従事
17	9/17	3:08	大津町	13	13	1	その他	従事



番号	月日	覚知時間	発生場所	出動人員	活動人員	救助人員	事故種別	活動状況
18	9/19	19:07	中郷町	15	15	1	交通事故	従事
19	9/21	7:44	大津町	15	0	0	交通事故	不従事
20	9/24	15:44	中郷町	15	0	0	交通事故	不従事
21	10/12	0:24	中郷町	13	0	0	建物等	不従事
22	11/3	12:21	平潟町	14	14	1	水難事故	従事
23	11/11	10:05	磯原町	14	0	0	その他	不従事
24	12/3	11:32	磯原町	15	12	1	交通事故	従事
25	12/13	11:02	関本町	14	14	1	交通事故	従事
26	12/18	20:03	華川町	15	15	1	ガス・酸欠	従事

出場件数 26 件（不従事 15 件）