

北茨城市長選挙の結果について

6月17日任期満了に伴い、6月2日(日)に執行された北茨城市長選挙は、即日開票の結果、次のとおりとなりました。

【選挙当日の有権者数および投票率等】

	男	女	計
有権者数	18,463人	18,651人	37,114人
投票者数	9,574人	10,113人	19,687人
投票率	51.86%	54.22%	53.04%

【開票結果】

候補者名(届出順)	得票数
まつもと 松本けんいちろう	8,941票
当 豊田みのる	10,486票



問 総務課内 選挙管理委員会事務局(野口) ☎ 3 2 1

令和元年度 夏休み! いばらき水産・海洋教室

君は未来の
漁師?

国際航路の
船長?

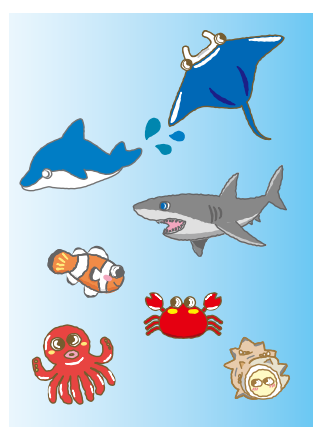
海洋生物
学者?

目指せ!
海の
スペシャリスト

- と き 第1回/7月23日(火)、第2回/7月24日(水)、第3回/7月25日(木)
※各回とも午前10時45分~午後4時50分
- と ころ 茨城県立海洋高等学校、アクアワールド茨城県大洗水族館 他
- 対 象 県内の小学校5~6年生および中学生の児童・生徒とその保護者
- 募集人員 各回20組(児童・生徒とその保護者2人で1組) ※応募者多数の場合は抽選
- 内 容 体験乗船、水族館バックヤードツアー、水産海洋セミナー等
- 参加費 1組1,700円(水族館入館料・傷害保険料等を含む)
- 申込方法 メールまたは往復はがきに以下の①~③を記入のうえ下記へ
①参加者全員の氏名(フリガナ)、年齢、性別、学校名、学年
②連絡先の住所、電話番号
③参加希望日(第3希望まで記入可)

※いずれの場合も7月9日(火)必着。1件につき1組限り有効。

申 問 〒311-1203 ひたちなか市平磯町三ツ塚3551-8
茨城県水産試験場 管理普及部 経営普及室 ☎ 029-262-4179(直通)
E-mail: suishiken6@pref.ibaraki.lg.jp



第11回クラフトフェアin高萩

たくさんのブースのほか、無料体験コーナーやプレゼントラリー等も予定しています。

と き 7月13日(土) 午前10時～午後4時
7月14日(日) 午前10時～午後3時

と ころ 高萩市民体育館

申問 クラフトフェア in 高萩 事務局 (江本) ☎ 080-3257-0648

エコフェスひたち 2019

体験型のブースなどがたくさん並ぶ県内最大級の環境イベントを開催します。

と き 7月20日(土) 午前10時～午後4時
と ころ 日立シビックセンター、新都市広場
マールホール

入 場 料 無料

申問 エコフェスひたち2019実行委員会
日立市 生活環境部 環境政策課
☎ 0294-22-3111 ☎ 297



放送大学 10月入学生募集

放送大学はテレビ・インターネットで授業を行う通信制の大学です。現在、第2学期(10月入学)の学生を募集しています。

募集学生の種類

○教養学部

- ・全科履修生 (4年以上在学し、卒業を目指す)
- ・選科履修生 (1年間在学し、希望する科目を履修)
- ・科目履修生 (6カ月在学し、希望する科目を履修)

○大学院

- ・修士選科生 (1年間在学し、希望する科目を履修)
- ・修士科目生 (6カ月在学し、希望する科目を履修)

受付期間 6月15日(土)～9月20日(金)

申問 放送大学 茨城学習センター ☎ 029-228-0683 FAX 029-228-0685

