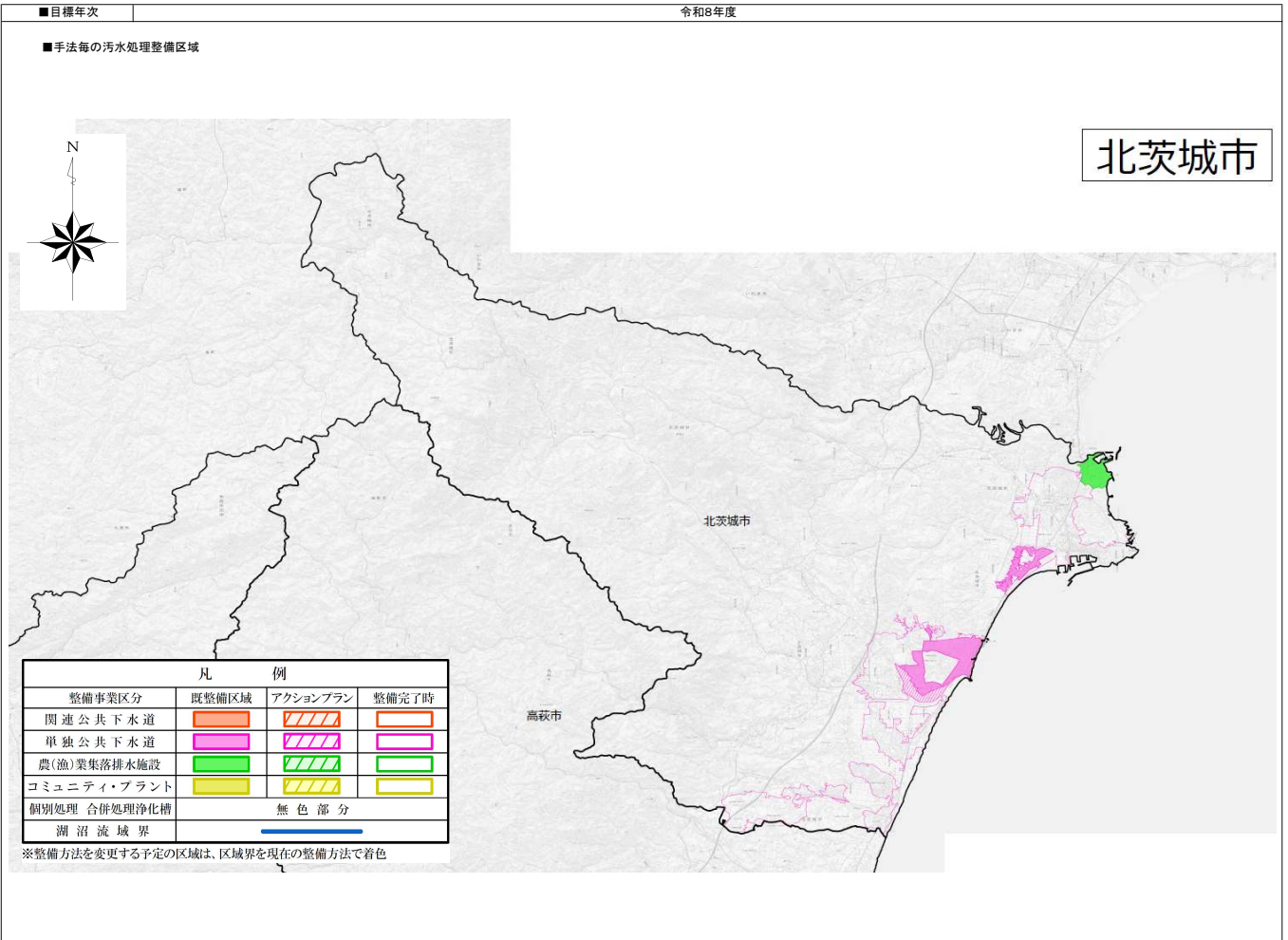


污水处理施設の10年概成に向けたアクションプラン



■整備計画

①整備スケジュール

計画区分	事業	事業内容	1	2	3	4	5	6	7	8	9	10	11
			平成28年	平成29年	平成30年	令和元年	令和2年	令和3年	令和4年	令和5年	令和6年	令和7年	令和8年
施設整備	下水道	未整備地域の整備											
	農(漁)業集落排水施設	(整備完了)											
		コミュニティプラント (整備計画なし)											
	合併処理浄化槽	個人設置型浄化槽の整備											
実行メニュー (早期概成)	共通	個別訪問・広報誌等による転換促進											

②目標値及び概算事業費等

目標値 (R8)	行政人口(人)	全体	下水道	農(漁)業集落排水施設	コミュニティプラント	合併処理浄化槽	備考 (早期概成手法の内容) ・生活排水未対策箇所への個別訪問、広報活動を行う。
		整備人口(人)	39,130	4,854	827	-	
整備面積(集合処理分)(ha)	29,297	296	238	58	-		
污水处理人口普及率(%) ※1	74.9%	12.4%	2.1%	0.0%	60.4%		
【参考】整備進捗率(%) ※2		22.4%	100.0%	0.0%	—		
実行メニュー (該当する事業に○印)	個別訪問・広報誌等による転換促進		○	○	-	○	

※1 行政人口に占める整備人口の割合
 ※2 污水处理事業毎の計画人口(整備完了時)に占める整備人口(R8目標値)の割合