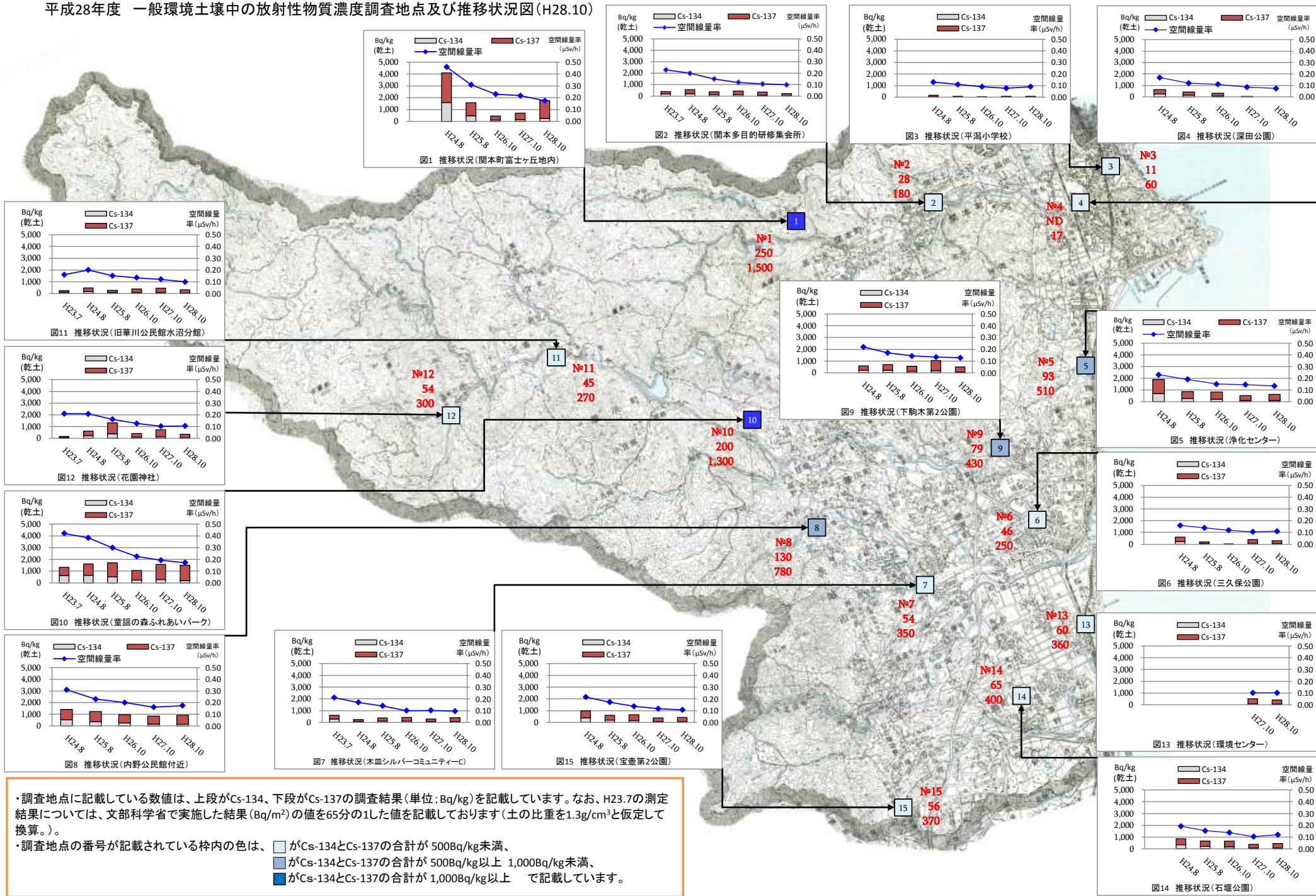


平成28年度 一般環境土壤中の放射性物質濃度調査地点及び推移状況図(H28.10)



・調査地点に記載している数値は、上段がCs-134、下段がCs-137の調査結果(単位; Bq/kg)を記載しています。なお、H23.7の測定結果については、文部科学省で実施した結果(Bq/m<sup>2</sup>)の値を65分の1した値を記載しております(土の比重を1.3g/cm<sup>3</sup>と仮定して換算。)

・調査地点の番号が記載されている枠内は、  
 □ がCs-134とCs-137の合計が 500Bq/kg未滿、  
 ■ がCs-134とCs-137の合計が 500Bq/kg以上 1,000Bq/kg未滿、  
 ■ がCs-134とCs-137の合計が 1,000Bq/kg以上 で記載しています。