

■スズメバチの巣ができる前に対策を・・・

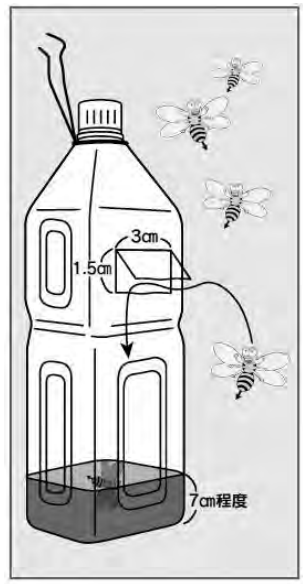
スズメバチに巣を作らせないためには、女王蜂の捕殺など早い時期からの対処が必要です。空のペットボトルを利用した捕殺器は家庭でも簡単に作ることができます。

【簡易捕殺器の作り方】

① 右の図のように、2リットルのペットボトル容器に3センチ×1.5センチの窓を開け、雨水よけのひさしを付ける。

② 調合液を入れ、目の高さ程の木の枝などに針金でぶら下げる（人気のない半日陰が良い）。

※調合液を取り替える目安は約2週間ですが、容器にたくさんの蜂が入っていたらすぐに取り替えるようにします。



設置時期は5月から7月上旬。
それ以降の設置は、多くの働き蜂が集まり、危険です。

【捕殺器に入れる調合液】
日本酒 400cc
+
砂糖 大さじ13
+
酢 大さじ9

問生活環境課 環境保全係
(齋藤) 内371

■【常会・地区世話人の方へ】蚊やハエの駆除のための薬剤を無料配布します

6月1日(木)から14日(水)まで薬剤を無料配布しますので、土日を除く期間中に市役所生活環境課または各市民サービスセンターでお受け取りください。

なお、4、11日の日曜開庁窓口でも配布します。※希望する個人にも配布します。

問生活環境課 環境保全係 (茂木) 内372

■夏休みキャンプ教室のご案内

○とき 7月22日(土)～23日(日)

○ところ 陸上自衛隊勝田駐屯地

○募集人数 70人 (応募多数の場合は抽選)

○参加費 1人 2,500円

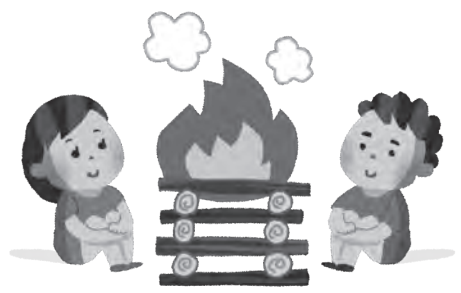
○対象者 県内在住の小学生 (保護者1人同伴)

○申込方法 往復はがきに参加希望者全員の氏名(ふりがな)、生年月日、年齢、学年、性別、住所、電話番号を記入のうえ下記へお申し込みください。

○申込締切 6月23日(金)必着

申問 ☎312-8509 ひたちなか市勝倉3433

陸上自衛隊勝田駐屯地広報班 ☎029-274-3211 (内291)



食中毒が心配な季節です！

6～8月は食中毒が多く発生する時期です。食べ物の保存方法や調理、食事の際に注意を払って、食中毒を防ぎましょう！



■松くい虫薬剤散布を行います

＜空中散布（ガンノズル・スプレー）＞

○とき 6月1日(木)

午前4時30分～8時

○ところ 大津町五浦、関本町関本中地内

＜地上散布＞

○とき 6月5日(月)

午前4時30分～8時

○ところ 大津町五浦、平潟町長浜地区、

関南町神岡上、神岡下、中郷町下桜井、

足洗、小野矢指地内の海岸線地区

※いずれも天候により順延の可能性あり

問農林水産課 農政係（花園、吉田）内384

＜お願い＞

薬剤は人畜に影響が少ない安全性の高いものを使用し、防除では人家、農地、水源などとはずして安全な方法で行いますが、念のため次の点にご注意ください。

- ① 開放井戸や餌箱、車には覆いをする。
- ② 養蜂群は、巣箱を散布区域外へ移動する。
- ③ 散布中は、散布区域内に立ち入らない。
- ④ 区域内の山菜などは、散布後約3週間採取しない。

■元気いばらき就職面接会を開催します

現在、お仕事を探している方どなたでもご参加いただけます。（学生を除く）履歴書は複数枚お持ちください。企業の人事担当者と面接できるチャンスです。ぜひご参加ください。参加すると雇用保険の「求職活動実績」になります。

とき 6月13日(火) 午後1時30分～3時30分(受付午後1時～)

ところ 日立シビックセンター マーブルホール(日立駅前)

参加企業数 20社以上

(面接会参加事業所・求人職種は6月6日(火)に茨城県労働政策課ホームページに掲載)

主催 茨城県

問いばらき就職支援センター 日立地区センター

(履歴書作成のポイントや事前相談にも応じています)

日立市幸町1-21-2 (日立市商工会議所会館3階)

☎0294-27-7172

