

■スズメバチの巣ができる前に対策を・・・

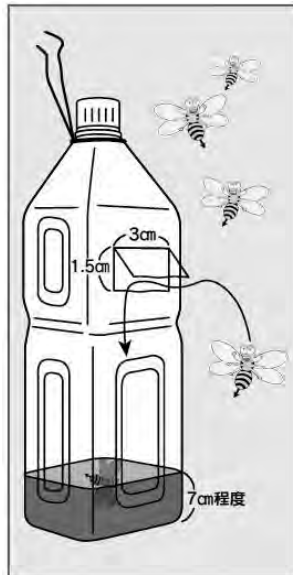
スズメバチに巣を作らせないためには、女王蜂の捕殺など早い時期からの対処が必要です。空ペットボトルを利用した捕殺器は家庭でも簡単に作ることができます。

【簡易捕殺器の作り方】

① 右の図のように、2リットルのペットボトル容器に3センチ×1.5センチの窓を開け、雨水よけのひさしを付ける。

② 調合液を入れ、目の高さ程の木の枝などに針金でぶら下げる（人気のない半日陰が良い）。

※調合液を取り替える目安は約2週間ですが、容器にたくさんの蜂が入っていたらすぐに取り替えるようにします。



設置時期は5月から7月上旬。それ以降の設置は、多くの働き蜂が集まり、危険です。

【捕殺器に入れる調合液】

日本酒 400cc  
+  
砂糖 大さじ13  
+  
酢 大さじ9

問生活環境課 環境保全係

(齋藤) 内371

■【常会・地区世話人の方へ】蚊やハエの駆除のための薬剤を無料配布します

6月1日(水)から13日(月)まで薬剤を無料配布しますので、市役所生活環境課または各市民サービスセンターでお受け取りください。なお、期間中は日曜開庁窓口でも配布します。

※希望する個人にも配布します。

問生活環境課 環境保全係 (茂木、齋藤) 内371

■夏休みキャンプ教室のご案内

○とき 7月23日(土)～24日(日)

○ところ 陸上自衛隊勝田駐屯地

○募集人数 100人 (応募多数の場合は抽選)

○参加費 1人 2,500円

○対象者 県内在住の小学生 (保護者1人同伴)

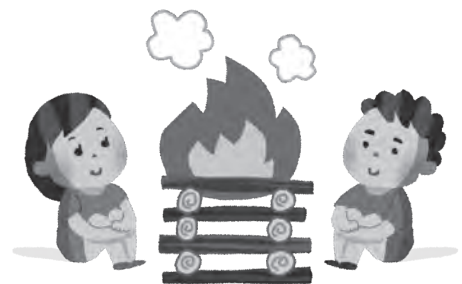
○申込方法 往復はがきに参加希望者全員の氏名(ふりがな)、生年月日、年齢、学年、性別、住所、電話番号を記入のうえ下記へお申し込みください。

○申込締切 6月17日(金)必着

申問 ☎312-8509 ひたちなか市勝倉3433

陸上自衛隊勝田駐屯地広報班

☎029-274-3211





新市立図書館は

**6月1日** 午前11時30分から利用できます。  
カフェもあるよ♪たくさん図書館を使ってね!



## ■松くい虫薬剤散布を行います

<空中散布(ガンノズル・スプレー)>

○とき 6月2日(木)

午前4時30分～9時

○ところ 大津町五浦、関本町関本中地内

<地上散布>

○とき 6月6日(月)午前4時～10時

○ところ 大津町五浦、平潟町長浜地区、  
関南町神岡上、神岡下、中郷町下桜井、  
足洗、小野矢指地内の海岸線地区

※いずれも天候により順延の可能性あり

問農林水産課 農政係(小林、花園)内384

<お願い>

薬剤は人畜に影響が少ない安全性の高いものを使用し、防除では人家、農地、水源などをはずして安全な方法で行いますが、念のため次の点にご注意ください。

- ① 開放井戸や餌箱、車には覆いをする。
- ② 養蜂群は、巣箱を散布区域外へ移動する。
- ③ 散布中は、散布区域内に立ち入らない。
- ④ 区域内の山菜などは、散布後約3週間採取しない。

## 経済センサス 活動調査

### 平成28年経済センサス - 活動調査を実施します

～日本経済の未来は、あなたの調査票から～

- 平成28年6月に実施する経済センサス - 活動調査は、全国すべての事業所・企業を対象に、全産業分野について売上(収入)金額や費用などの経理項目を同一時点で網羅的に把握する我が国唯一の調査です。
- 調査の結果は、国の各種行政施策をはじめ、地域の産業振興や商店街の活性化などの地域行政のための基礎資料として利活用されます。
- 支社などがない事業所には、調査員が直接伺い、調査票をお配りします。
- 支社などがある企業等には、国が本社などに傘下の支社分の調査票をまとめて郵送します。
- 調査票は平成28年5月末までにお届けします。ぜひ、インターネットでご回答ください。

調査の趣旨・必要性をご理解いただき、ご回答をよろしくお願いいたします。

ピルくんとかいちゃん



総務省・経済産業省・茨城県・北茨城市

経済センサス2016

検索

<http://www.e-census2016.stat.go.jp/>

平成28年  
6月1日